

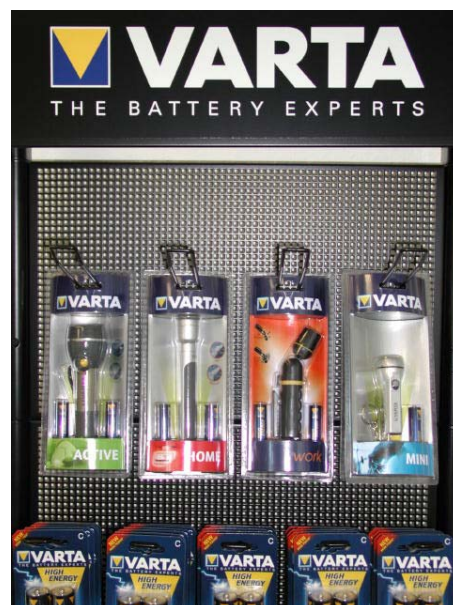
## Projektreport Varta Leuchten

### Leuchtenrelaunch erfordert neue Verpackung

Die Marktneueinführung des Leuchtsortiments hatte das Ziel, Varta als „Category Leader“ zu etablieren. Das Sortiment umfasste ca. 50 unterschiedliche Leuchtentypen und war in folgende 5 Marketingsegmente eingeteilt: HOME; WORK; ACTIVE; MINI; KIDS.

Zur Entwicklung der neuen Verpackung wurden folgende Kriterien definiert:

- Die Verpackung soll durchgehend über jede Art von Produkt, Form, sowie Größe ein hochwertiges Konzept widerspiegeln.
- Das Verpackungskonzept soll zulassen, dass sowohl keine Batterien als auch Batterien zur jeweiligen Leuchte mit beige packt werden können.
- Die Verpackung soll für den Verbraucher einfach zu öffnen sein.
- Das Produkt soll durch die Verpackung sichtbar sein.
- Das Produkt soll im Vordergrund stehen bzw. durch die Verpackung hervorgehoben werden.
- Die Verpackung soll einen Diebstahlschutz haben.
- Modularer Aufbau des Sortiments, basierend auf wenige Verpackungsgrößen.
- Die Verpackungsabmessungen sollen auf den Varta-Batterieblister mit 8x12 cm abgestimmt sein (Präsentation am Varta-Verkaufsstand).
- Das Verpackungskonzept soll ohne großen Aufwand bei neuen Produkten umgesetzt werden können, d. h., so wenig produktspezifische Bestandteile wie möglich.



### Ergebnis:

Vollkunststoff-Blister mit einer in 2 Richtungen gewölbter Insertkarte, in 4 modularen Grundabmessungen für alle 50 Lampentypen. Das einfache Öffnen der Packung wurde durch das punktuelle Schweißen der Blisterhälften und einen Eingriff an einer Ecke erreicht. Die Packung hat folgende Vorteile:

- Hochwertige Erscheinung
- Modulare Abmessungen (im Raster zum Batterieblister) mit Vorteilen auf der Produktionsmaschine, bei der Logistik und der Präsentation am Varta-Display.
- Durch die Wölbungen der Blister (nach vorne und im mittleren Bereich nach hinten) wird für jede Formatgröße nur eine Tiefziehform für das Rückteil benötigt (geringere Werkzeugkosten und schnellere Umstellzeiten)
- Durch das Biegen der (Insertkarte liegt am Rückenteil an und verläuft hinter der Leuchte) können die Karten für alle Leuchtentypen (in dem jeweiligen Format) in einheitlicher Abmessung ausgeführt werden.

Während der Projektbearbeitung wurde von V+E Consult für jeden Entwicklungsschritt, für Markttests und als Vorgabe für den Formenbauer Muster erstellt.

